

# PLATFORMY PNEUMATYCZNE

*Air* **Stroke**



MOŻLIWOŚCI I BEZPIECZEŃSTWO

G-LIFT

# OFERTĘ KIERUJEMY DO

Firm, gdzie wymagany jest łatwy dostęp do elementów znajdujących się na dużej wysokości, m.in. do:

- lakierni
- śrutowni
- firm z branży motoryzacyjnej
- montaźowni
- serwisów wielkogabarytowych urządzeń lub pojazdów

## Atuty platform G-Lift AirStroke

- wysoka jakość
- bezpieczeństwo użytkowania
- skok w pionie do 6 metrów
- udźwig do 200 kg dla platformy jednoosobowej AirStroke
- udźwig do 300 kg dla platformy dwuosobowej AirStrokeDuo
- układ wysuwu teleskopowego napędzany tylko jednym siłownikiem
- niezawodność
- łatwość konserwacji (szyny samoczyszczące, po których porusza się urządzenie)

**PRACUJ  
SWOBODNIE**



JEDNOOSOBOWA UDŹWIG 200 KG

# PLATFORMA AIRSTROKE

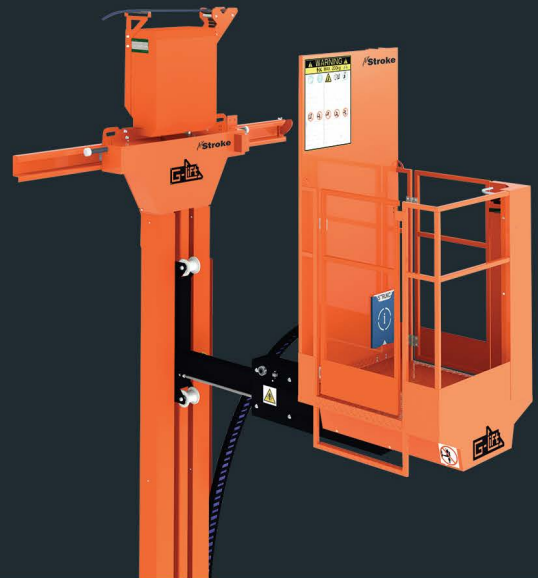
Komponenty użyte przy produkcji platform G-Lift pochodzą od wiodących, światowych producentów.

to w pełni pneumatyczne urządzenie, umożliwiające swobodne przemieszczanie się operatora w 3 osiach.

Funkcjonalność ta pozwala na znaczny wzrost wydajności przy pracach takich jak: obsługa remontowo-serwisowa, przygotowanie powierzchni czy prace malarskie. Platforma staje się niezastąpiona w momencie prac przy wielkogabarytowych elementach, urządzeniach czy środkach transportu takich jak: autobusy, pociągi, itp.

Platformy AirStroke montowane są na ścianie, co ułatwia utrzymanie podłogi w czystości oraz niczym nieskrępowany dostęp do powierzchni podłogowych.

Wyłącznie pneumatyczne sterowanie to proste i niezawodne w działaniu rozwiązanie, pozwalające na bezpieczne stosowanie platform w strefach zagrożonych wybuchem (ATEX Zone 2 Cat. 3G).



## SPECYFIKACJA

techniczna i parametry

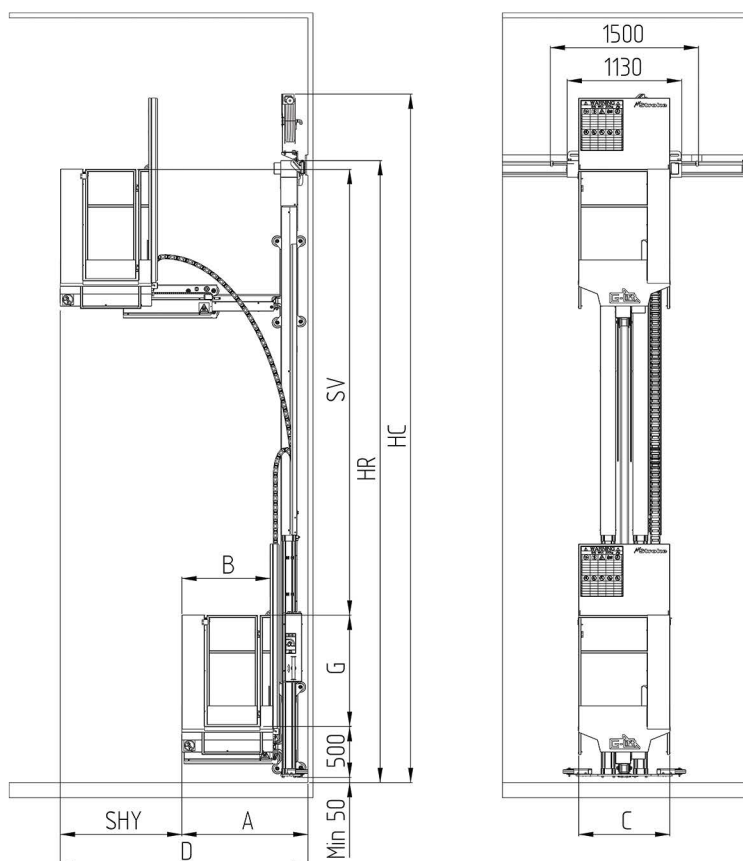
<b>SPOSÓB MONTAŻU</b>		na ścianie, bez kontaktu z podłożem
<b>ZAKRESY RUCHU</b>	PODNOSZENIE	do 6000 mm
	WZDŁUŻ ŚCIANY	do 30 m, maks. w zależności od systemu zasilania sprężonym powietrzem
<b>WYSUW TELESKOPU</b>		400÷1600 mm
<b>PRZESTRZEŃ ROBOCZA</b>		<ul style="list-style-type: none"><li>• do 8,5 metra od podłogi</li><li>• do 4 metrów do ściany</li></ul>
<b>KOLORYSTYKA</b>		RAL 2004 / RAL 9005
<b>ŁADOWNOŚĆ</b>		200 kg (operator + wyposażenie)
<b>PRĘDKOŚCI PRZESUWU</b>	PODNOSZENIE	6 m/min
	WZDŁUŻ ŚCIANY	30 m/min
	WYSUW TELESKOPU	6 m/min
<b>STEROWANIE</b>	W KOSZU	góra/dół; prawo/lewo; przód/tył
	NA MASZCIE	góra/dół; przód/tył (opcjonalnie)
<b>ZASILANIE</b>	SPRĘŻONE POWIETRZE	6÷8 barów ISO 8573-1:2010
	ZUŻYCIE	350 l/min
	PRZYŁĄCZE	2000 l/min (platforma plus narzędzia)
<b>HAMULEC</b>		<ul style="list-style-type: none"><li>• działający na górną szynę</li><li>• opcjonalnie dodatkowy działający na dolne koła</li></ul>

## ZAKRES WYMIAROWY

Innowacyjna konstrukcja platform AirStroke umożliwiła zwiększenie zakresu jej ruchów w porównaniu do dotychczasowych rozwiązań istniejących na rynku, co pozwala na znaczące powiększenie przestrzeni roboczej.

Z platformami AirStroke uzyskujemy łatwy dostęp do górnych powierzchni dużych obiektów takich jak: wagony kolejowe czy elementy samolotów.

Wymiar	Model MINI	Model MIDI	Model MAXI	Model MAXI XXL
<b>A</b>	930	1080	1230	1450
<b>B</b>	600	750	900	1100
<b>C</b>	900			
<b>SV</b>	Od 2000 mm do 6000 mm ze skokiem co 100 mm			
<b>D</b>	1500	1950	2400	3050
<b>SHY</b>	700	1000	1300	1600
<b>HR</b>	SV + 1700			
<b>HC</b>	SV + 2400			
<b>G</b>	Wysokość barierki kosza od podłogi = 1100 mm			



DWUOSOBOWA UDŹWIG 300 KG

# PLATFORMA AIRSTROKE DUO

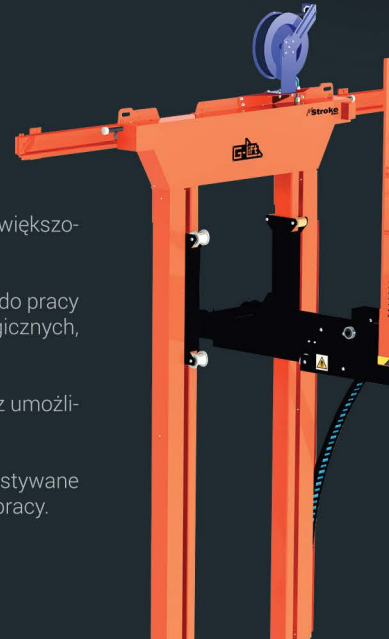
Platforma pneumatyczna AirStrokeDuo jest rozwinięciem konstrukcji platformy jednoosobowej i posiada wszystkie jej funkcje.

Dzięki innowacyjnej konstrukcji platforma AirStrokeDuo zapewnia zwiększone pole robocze i bezpieczną pracę równocześnie dla dwóch osób.

Gabaryty kosza umożliwiają dostosowanie platformy AirStrokeDuo do pracy przy najbardziej zaawansowanych i złożonych procesach technologicznych, jak również zapewniają pełną swobodę użytkownikom.

Duża ładowność kosza pozwala na zwiększenie wydajności poprzez umożliwienie pracy dwóm operatorom.

Większe możliwości ładunkowe kosza mogą być wykorzystywane do transportu dodatkowych narzędzi i akcesoriów niezbędnych do pracy.



Dodatkowe zalety platformy dwuosobowej to

- duży kosz o wymiarach 2200 x 1100 mm
- udźwig do 300 kg
- wysuw poziomy kosza wynoszący aż 2 metry, co wyróżnia AirStrokeDuo spośród urządzeń na rynku

## SPECYFIKACJA

techniczna i parametry

<b>SPOSÓB MONTAŻU</b>		na ścianie bez kontaktu z podłożem
<b>ZAKRESY RUCHU</b>	PODNOSENIE	do 6000 mm
	WZDŁUŻ ŚCIANY	do 30 m, maks. w zależności od systemu zasilania sprężonym powietrzem
<b>WYSUW TELESKOPU</b>		400÷2000 mm
<b>PRZESTRZEŃ ROBOCZA</b>		• do 8,5 metra od podłogi • do 4,5 metra do ściany
<b>KOLORYSTYKA</b>		RAL 2004 / RAL 9005
<b>ŁADOWNOŚĆ</b>		300 kg (operator + wyposażenie)
<b>PRĘDKOŚCI PRZESUWU</b>	PODNOSENIE	6 m/min
	WZDŁUŻ ŚCIANY	30 m/min
	TELESKOPU	6 m/min
<b>STEROWANIE</b>	W KOSZU	góra/dół; prawo/lewo; przód/tył
	NA MASZCIE	góra/dół; przód/tył (opcjonalnie)
<b>ZASILANIE</b>	SPRĘŻONE POWIETRZE	6÷8 barów ISO 8573-1:2010
	ZUŻYCIE	500 l/min
	PRZYŁĄCZE	2000 l/min (platforma plus narzędzia)
<b>HAMULEC</b>		• działający na górną szynę • opcjonalnie dodatkowy działający na dolne koła

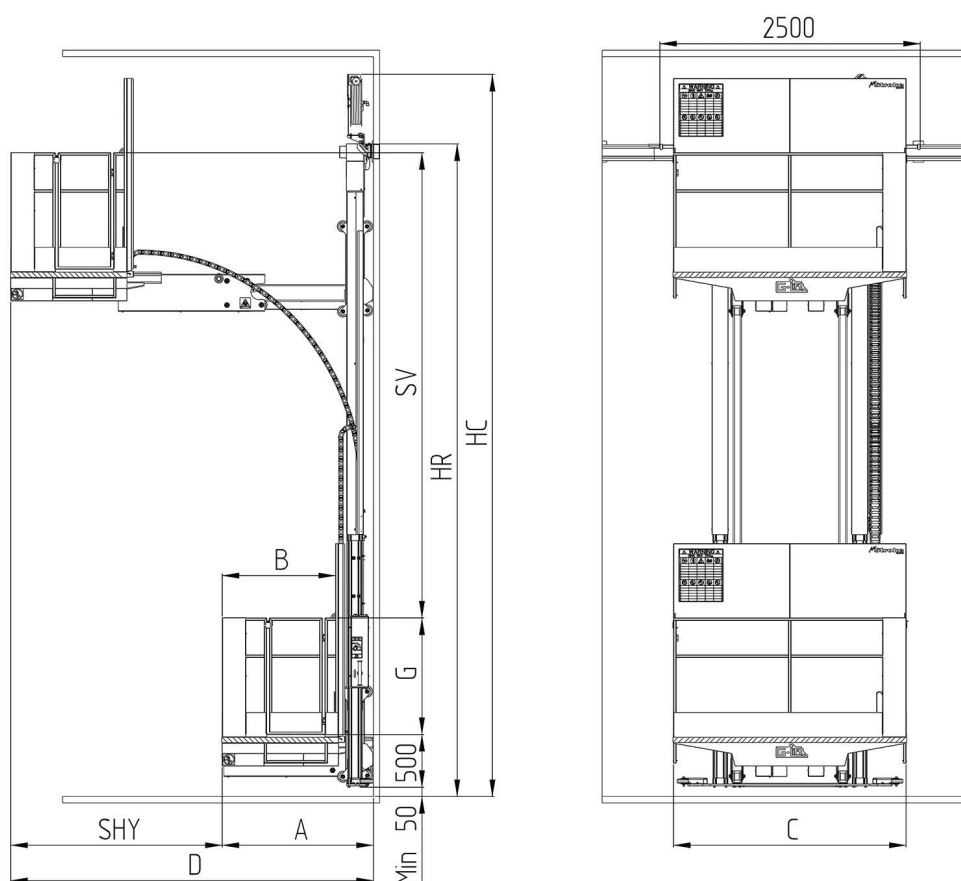
## ZAKRES WYMIAROWY

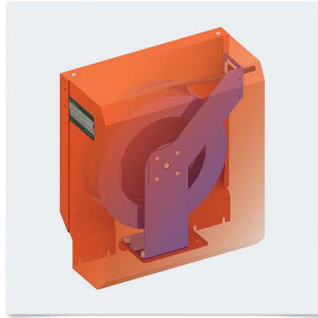
Innowacyjna konstrukcja platform AirStrokeDuo została opracowana z myślą o jeszcze większym zakresie ruchów. Dzięki unikalnym rozwiązaniom konstrukcyjnym platforma AirStrokeDuo posiada 2 metrowy wysuw teleskopowy, co umożliwia powiększenie przestrzeni roboczej w porównaniu z platformą AirStroke.

Przy wykorzystaniu platform AirStrokeDuo uzyskujemy jeszcze łatwiejszy dostęp do górnych powierzchni ponadnormatywnych obiektów.



Wymiar	Model MINI	Model MAXI
<b>A</b>	1230	1430
<b>B</b>	900	1100
<b>C</b>	2200	
<b>SV</b>	Od 2000 mm do 6000 mm ze skokiem co 100 mm	
<b>D</b>	2830	3430
<b>SHY</b>	1600	2000
<b>HR</b>	SV + 1700	
<b>HC</b>	SV + 2400	
<b>G</b>	Wysokość barierek kosza od podłogi = 1100 mm	





## UKŁADY ZASILANIA

Platformy pneumatyczne AirStroke zasilane są poprzez automatyczny zwijacz bębnowy umieszczony w górnej części masztu lub firanę kablową.

**Zwijacze bębnowe:** rozwiązanie to świetnie sprawdza się dla ruchu platformy wzdłuż toru w zakresie do 20 metrów (Basic-01). Zastosowanie przyłącza pneumatycznego i zwijacza pracującego obustronnie pozwala zwiększyć zasięg pracy urządzenia do 40 metrów (Basic Plus). **W opcji** zwijacz może być zabezpieczony osłoną chroniącą przed niekorzystnymi warunkami otoczenia (HD-01/HD-02).

**Firany kablowe:** rozwiązanie to umożliwia zakres ruchu platformy powyżej 40 metrów. W opcji zasilania przez firanę kablową mogą być poprowadzone dodatkowe media: węże z farbą • energia elektryczna • ciepła i zimna woda.



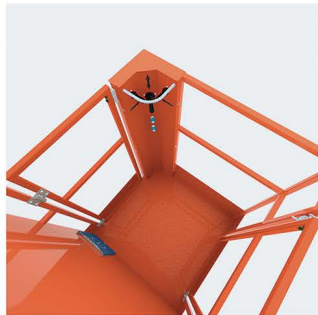
## WYPOSAŻENIE

AirStroke oferuje w standardzie wiele elementów, jakich można oczekiwać od platformy pneumatycznej.

**W skład podstawowej konfiguracji wchodzi:** kosz jednoosobowy o rozmiarze 900 x 900 mm • 2 przyłącza pneumatyczne na panelu wewnątrz kosza • dodatkowy zawór dźwigniowy, umożliwiający sterowanie z poziomu posadzki ruchem kosza góra/dół • zwijacz 20 - metrowy w zabudowie Basic • układ przeciw przeładowaniu kosza z alarmem dźwiękowym • układ kontroli napięcia łańcuchów.

**Standardowe wyposażenie platform AirStroke można rozszerzyć o dodatkowe komponenty** takie jak: zestawy przygotowania powietrza w koszu do zasilania przyłbicy lakierniczej lub innych urządzeń • dodatkowe szybkozłączki pneumatyczne • zewnętrzny kosz na pojemniki z farbą lub inny osprzęt • hamulec na dolne kółka jezdne • system potwierdzający pozycję kosza przy maszcie\*

\* tylko w przypadku zasilania za pomocą firan kablowych.



## ERGONOMIA

Zdobyte doświadczenie oraz przemyślana konstrukcja, pozwoliły na stworzenie bezpiecznych i przyjaznych w obsłudze platform Air Stroke:

- wytrzymały i łatwy w obsłudze panel sterowniczy, pozwala sterować platformą bez konieczności odrywania wzroku od wykonywanej czynności;
- antypoślizgowe stopnie wejściowe i podłoga kosza;
- dwustronny dostęp do kosza;
- dodatkowa opaska zapobiegająca wypadaniu przedmiotów z kosza;
- samoczyszcząca i wytrzymała szyna jezdna - innowacyjny profil (SCR - Self-Cleaning Rail).



## OPCJE

Oferujemy gotowe pakiety do pracy platform AirStroke w szczególnych warunkach, a także dostosowanie platform i ich wyposażenia do indywidualnych potrzeb i wymagań Klientów.

**Pakiet do śrutowni obejmuje:** gumowy płaszcz ochronny kosza • osłony korpusów siłowników pionowych, dolnej części kosza, zwijacza bębnowego • osłony rolek masztu oraz teleskopu • szczotki usuwające zanieczyszczenia z wnętrza szyny • wzmocnione przewodniki kablowe.

**PAKIET INDYWIDUALNY** możliwość zaprojektowania i wykonania pakietu dostosowanego do wszelkich potrzeb Klienta.

**WERSJA NISKOCIŚNIENIOWA** Platforma jednoosobowa AirStroke jest także dostępna w wersji niskociśnieniowej. Urządzenie to osiąga pełny udźwieg 200 kg przy ciśnieniu tylko 4 bary. Obniżenie ciśnienia roboczego pozwala zastosować ją wszędzie tam gdzie są instalacje niskociśnieniowe. Dodatkowym atutem jest zmniejszenie zapotrzebowania energetycznego platformy.

O NAS

# INNOWACYJNE ROZWIĄZANIA

DLA WYGODY I BEZPIECZEŃSTWA

**Platformy G-Lift AirStroke** powstały w oparciu o wiedzę i wieloletnie doświadczenie zespołu inżynierów, projektujących maszyny do transportu bliskiego, ze szczególnym uwzględnieniem przemysłu lakierniczego.

**Profesjonalizm, znajomość branży oraz potrzeb rynku** zaowocowały stworzeniem serii platform roboczych, spełniających oczekiwania nawet najbardziej wymagających Klientów.

Zaawansowane oprogramowanie projektowo-obliczeniowe, nowoczesne techniki produkcji oraz wdrożenie systemu kontroli i zarządzania produkcją klasy ERP umożliwiły powstanie produktu o optymalnej charakterystyce i wysokich walorach użytkowych.



Naszymi produktami są platformy **jednosobowe** oraz **dwuosobowe** z pakietem specjalistycznego wyposażenia.

**Platformy wykorzystywane są** np. w śrutowni lub pomieszczeniach, w których panują niekorzystne warunki (wysoka temperatura).

*Optymalizacja każdego z etapów powstawania produktu pozwala na wprowadzenie na rynek zaawansowanych i konkurencyjnych cenowo urządzeń. G-Lift AirStroke to platformy jedno- i dwuosobowe z pakietami specjalistycznego wyposażenia, wykorzystywanego np.: w śrutowniach lub pomieszczeniach, w których panują niekorzystne warunki takie jak wysoka temperatura.*